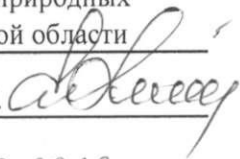


УТВЕРЖДАЮ:

Должность Заместитель министра
Министерства природных
ресурсов Курской области

ФИО Репринцев Д. Д. 

Дата 5. 09. 2023.

Акт
лесопатологического обследования № 2023 - 8/4
лесных насаждений Рыльского лесничества
Курской области

Способ лесопатологического обследования: Визуальное
Инструментальное V

Место проведения:

Участковое лесничество	Урочище (дача)	Квартал (кварталы)	Выдел (выделы)	Площадь, га	ЛП выдел	Площадь ЛП выдела
Крупецкое	-	40	1	12,5	1	0,7

Лесопатологическое обследование проведено на общей площади 0,7 га.



2. Инструментальное (детальное) обследование лесных насаждений.

2.1 Лесничество: Рыльское, уч. лесничество: Крупецкое,
участок: -, кв. 40 выд. 1 ЛП выдел: 1.

Наличие ограничений или особенностей участка, влияющих
на назначение СОМ:

имеется угроза возникновения очагов вредных организмов; имеется угроза увеличения
пожарной опасности в лесах.

2.2. Фактическая таксационная характеристика лесного
насаждения не соответствует таксационному описанию.

Причины несоответствия:
давность лесоустройства 10 и более лет.

Ведомость лесных участков с выявленными несоответствиями
таксационным описаниям приведена в приложении 1 к данному Акту.

2.3. Состояние насаждения: с нарушенной устойчивостью.

2.4 СКС насаждения: 1,79. Причины ослабления, повреждения насаждения: опёнок (код
467); повреждение (заселено или отработано) стволовыми вредителями (код 300). Данные
причины определены по следующим признакам: ажурность кроны; отработано
стволовыми вредителями >1/2 окр. ств. под кроной; наличие гнили; обрыв корней (вывал)
прошлых лет; усыхание от 1/4 до 1/2 ветвей в кроне прошлых лет.

2.4.1 Заселено (отработано) стволовыми вредителями:

Вид вредителя	Порода	Встречаемость заселенных деревьев, % от запаса породы	Встречаемость отработанных деревьев, % от запаса породы	Степень заселения лесного насаждения
1	2	3	4	5
Стволовые вредители	Д	0,0	5,6	-
-	-	-	-	-
-	-	-	-	-
-	-	-	-	-
-	-	-	-	-
-	-	-	-	-

2.4.2 Повреждено огнем:

Вид пожара	Порода	Состояние корневых лап		Состояние корневой шейки		Высушивание луба		Обугленность древесины более 1/3 высоты ствола	
		% поврежденных от огнем корней	% деревьев с данным повреждением	Обугленность шейки древесины по окружности	% деревьев с данным повреждением	по окружности (1/4; 1/2; 3/4; более 3/4)	% деревьев с данным повреждением	по окружности ствола (< 1/2; > 1/2)	% деревьев с данным повреждением
1	2	3	4	5	6	7	8	9	10
	-								
	-								
	-								
	-								
	-								

2.4.3 Поражено болезнями:

Болезнь/возбудитель	Порода	Встречаемость % от запаса насаждения	Степень поражения лесного насаждения
1	2	3	4
Опёнок	Д	19	слабая
-	-	-	-
-	-	-	-
-	-	-	-
-	-	-	-
-	-	-	-

2.5. Выборке подлежит 0% деревьев по запасу, в том числе:

без признаков ослабления 0 %,

ослабленных 0 %,

сильно ослабленных 0 %,

усыхающих 0 %,

свежего сухостоя 0 %,

свежего ветровала 0 %,

свежего бурелома 0 %,

старого сухостоя 0 %,

старого ветровала 0 %,

старого бурелома 0 %.

2.6. Полнота лесного насаждения после уборки деревьев, подлежащих рубке, составит: -.

Критическая полнота для данной категории лесных насаждений и преобладающей породы составляет 0,3.

Заключение к инструментальному обследованию участка

На площади 0,7 га насаждение с нарушенной устойчивостью. СКС ниже 2,51 санитарно-оздоровительные мероприятия не проводятся. Назначенные профилактические мероприятия по защите лесов: нет; агитационные мероприятия: нет.

Участковое лесничество	Урочище (дача)	Квартал	Выдел	Площадь выдела, га	ЛП выдел	Площадь ЛП выдела	Вид мероприятия	Площадь мероприятия, га	Порода	Доля выбираемой древесины по запасу, %	Рекомендуемый срок проведения мероприятия
1	2	3	4	5	6	7	8	9	10	11	12
Крупное		40	1	12,5	1	0,7	не требует мероприятий	-	-	-	-

Ведомость перечета деревьев, назначенных в рубку, и абрис лесного участка прилагаются (прил. 2 и 3 к данному акту).

Рекомендации по проведению мероприятий, не относящихся к мероприятиям по предупреждению распространения вредных организмов: нет.

Дата проведения обследований: 24.08.2023 года.

Дата составления документа: 04.09.2023 года.

Исполнитель работ по проведению ЛПО:

ФИО: Ананьев М. А.

Организация: филиал ФБУ "Рослесозащита" - "ЦЗЛ Воронежской области"

Должность: Инженер-лесопатолог

Подпись

Телефон: 89290065946

Ведомость

к акту лесопатологического обследования № _____

лесных участков с выявленными несоответствиями таксационным описаниям

Субъект Российской Федерации: Курская область. Лесничество (лесопарк): Рыльское.
Участковое лесничество: Крупецкое. Урочище (лесная дача): -.

Год проведения лесоустройства	Номер квартала	Номер выдела	Площадь выдела, га	Целевое назначение лесов	Категория защитных лесов	ОЗУ	Источник данных	Номер ЛП выдела	Площадь ЛП выдела, га	Таксационная характеристика									Заложено пробных площадей	
										состав	порода	возраст, лет	средняя высота, м	средний диаметр, см	тип леса	полнота	бонитет	запас, куб. м/га	количество, шт.	общая площадь, га
1	2	3	4	5	6	7	8	9	10	11	12	13	14	15	16	17	18	19	20	21
2012	40	1	12,5	Защитные	Леса лесопарковых зон	нет	ТО			10ДНН+Б+ ОС	Дуб	100	26	40	ДНН	0,6	2	240		
										10Д	Дуб	111	27	38	ДНН	0,7	2	280	1	0,7

Примечание:

ТО - таксационные описания

Ф - фактическая характеристика лесного насаждения

Исполнитель работ по проведению лесопатологического обследования:

Ананьев М. А.

Дата составления документа: 04.09.2023 года. Тел. 89290065946

Результаты проведения лесопатологического обследования
лесных насаждений за 24.08.2023 года.

Субъект Российской Федерации: Курская область. Лесничество (лесопарк): Рыльское.
Участковое лесничество: Крупецкое. Урочище (лесная дача): -

Номер квартала	Номер выдела	Площадь выдела, га	Целевое назначение лесов	Категория защитных лесов	ОЗУ	Номер лп выдела	Площадь лп выдела, га	Таксационная характеристика лесного насаждения									Число деревьев на пробе, шт.	Распределение деревьев по категориям состояния, % от запаса																Причина ослабления, повреждения	Подлежит рубке, % от запаса	Назначенные мероприятия	
								состав	порода	возраст	средняя высота, м	средний диаметр, см	тип леса	полнота	бонитет	запас, куб. м/га		без признаков ослабления		ослабленные		сильно ослабленные		усыхающие		свежий сухой	свежий ветровал	свежий бурелом	старый сухой	старый ветровал	старый бурелом						
																		Н	Р	Н	Р	Н	Р	Н	Р												
																																Н	Р			Н	Р
40	1	12,5	Защитные	Леса лесопарковых зон	нет	1	0,7	10Д	Всего	111	27	38	ДНН	0,7	2	280	132	51,3		29,7		13,4								3,2	2,4		467; 300.		не требует мероприятий	0,7	
									Д	-	-	-	-	-	-	-		51,3		29,7		13,4								3,2	2,4						
										-	-	-	-	-	-	-																					
										-	-	-	-	-	-	-																					
										-	-	-	-	-	-	-																					
										-	-	-	-	-	-	-																					
										-	-	-	-	-	-	-																					
										-	-	-	-	-	-	-																					
										-	-	-	-	-	-	-																					
										-	-	-	-	-	-	-																					

Условные обозначения: Н - деревья не подлежат рубке; Р - деревья подлежат рубке.
Исполнитель работ по проведению лесопатологического обследования:

Ананьев М. А. _____
Дата составления документа: 04.09.2023 года. Тел. 89290065946

ВРЕМЕННАЯ ПРОБНАЯ ПЛОЩАДЬ

1.1 Субъект Российской Федерации: Курская область.

Лесничество (лесопарк): Рыльское.

Участковое лесничество: Крупецкое.

Урочище (лесная дача): -.

Квартал: 40. Выдел: 1. Площадь выдела: 12,5 га.

Лесопатологический выдел: 1. Площадь ЛП выдела: 0,7 га.

1.2 Метод пересчета: сплошной пересчет.

Размер временной пробной площади: 0,7 га.

1.3 Фактическая таксационная характеристика насаждения:

состав: 10Д; возраст: 111 лет; тип леса: ДНН; бонитет: 2.

запас на га: 280; плотота: 0,7; возобновление: отсутствует.

1.4 Номер очага вредных организмов: б/н.

Тип очага вредных организмов: -.

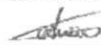
Фаза развития очага вредных организмов: -.

1.5 Причины ослабления, повреждения насаждения и время: опёнок (код 467); повреждение (заселено или отработано) стволовыми вредителями (код 300). Время повреждения: 2020-2022 гг. Состояние насаждения: с нарушенной устойчивостью, СКС насаждения 1,79.

1.6 Назначенные мероприятия: не требует мероприятий.

Исполнитель работ по проведению лесопатологического обследования:

Ананьев М. А.



Дата

составления документа: 04.09.2023 года. Тел. 89290065946

ВЕДОМОСТЬ ПЕРЕЧЕТА ДЕРЕВЬЕВ

Итоговая ведомость по насаждению СКС насаждения 1,79

Итоговая ведомость по насаждению. С.К.С насаждения 1,79																			
Степени толщины см	Количество деревьев по категориям состояния, шт.																	Всего	
	1		2		3		4		5		5 (а,б,в)			5 (г,д,е)			шт./ куб.м	в т.ч подлежит рубке, %	
	Н	З	Н	З	Н	З	Н	З	Н	З	Н	З	О	Н	З	О			
1	2	3	4	5	6	7	8	9	10	11	12	13	14	15	16	17	18	19	
24																	1	1	
28	2		3		1												2	8	
32	4		3		2												3	12	
36	19		10		5												1	35	
40	22		13		6												2	43	
44	12		7		3												1	23	
48	4		2		1													7	
52	2		1														3		
-																			
-																			
итого, шт	65		39		18												10	132	
итого, куб.м	101,5		58,8		26,4												11	197,7	
итого, куб.м, %	51,3		29,7		13,4												5,6	100	

Причины назначения в рубку деревьев категорий состояния:

1

2

3

4

Порода: Д. СКС породы 1,79

Формат: 2		Секс: породы 7, 19		Количество деревьев по категориям состояния, шт.														Всего	
Степени толщины, см	1		2		3		4		5		5 (а,б,в)			5 (г,д,е)			шт / куб.м	в т.ч. подлежит рубке, %	
	Н	З	Н	З	Н	З	Н	З	Н	З	Н	З	О	Н	З	О			
1	2	3	4	5	6	7	8	9	10	11	12	13	14	15	16	17	18	19	
24		-															1	1	
28	2		3		1												2	8	
32	4		3		2												3	12	
36	19		10		5												1	35	
40	22		13		6												2	43	
44	12		7		3												1	23	
48	4		2		1													7	
52	2		1														3		
-		-																	
-																			
итого, шт	65		39		18												10	132	
итого, куб.м	101,5		58,8		26,4												11	197,7	
итого, куб.м, %	51,3		29,7		13,4												5,6	100	

Причины назначения в рубку деревьев категорий состояния:

1

2

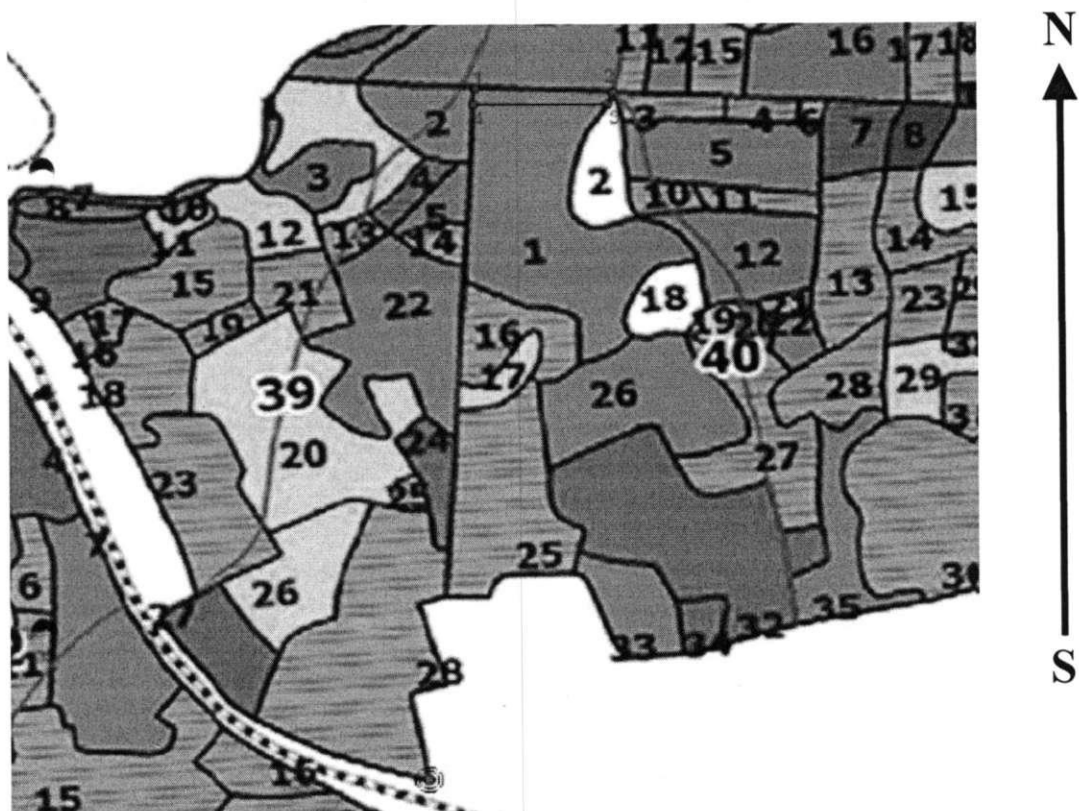
3

4

Приложение 3
к акту лесопатологического обследования № _____
утвержденному Приказом
Минприроды России
от 09.11.2020 №910

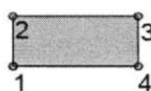
Абрис участка леса

Масштаб 1:10000

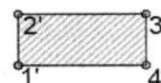


Условные обозначения:

обследуемая площадь



неэксплуатационная площадь



круговые площадки



№ квартала	№ выдела	№ ЛП выдела	Размеры ленты (круговой площадки) перече́та					Координаты ПП	
			Сплошной перечет	Длина, м	Ширина, м	Радиус, м	Площадь, га		
40	1	1	Сплошной перечет	-	-	-	0,70		

Пространственное размещение лесопатологических выделов

Номера точек	Координаты		Длина, м
1->2	51,66244°	34,21877°	250,2
2->3	51,66237°	34,2224°	26,5
3->4	51,66215°	34,22226°	242,8
4->1	51,66215°	34,21874°	31,7

Исполнитель работ по проведению лесопатологического обследования:

Ананьев М. А.



Дата составления документа: 04.09.2023 года. Тел. 89290065946

